



01  
Mounting solutions with  
electrical height adjustment

Soportes con regulación de  
altura motorizada

STANDARD-W-DUO

# Motorised wall to floor stand

Soporte de pared motorizado



# STANDARD-W-DUO

## Motorised wall to floor mount for double display

### SPECIFICATIONS

Ideally designed for touch displays (education & corporate fields)

Accommodates displays from 32 to 55 inches

Electronic height adjustment. Max. movement: 650 mm.

Compatible with any kind of wall as weight is transferred to the floor surface

Specially designed for achieving free distance between the wall and the back of the mount so that installation is compatible with any kind of existing baseboard or obstacle on the wall

Lever legs with height adjustment for the use on any kind of floor surface

Max. display weight: 160 kg

CE certified

Easy to assemble

Warranty: 5 years (optional up to 10 years)

Accessories:

- Nylon drag chain for cable management
- MI CAGE bottom security box for allocating small devices used in the installation such as MINI PC, wifi access point, etc.
- Front melamine board with chipboard support derived from wood. Finishes: Coloured oak / Cambrian Oak / Smooth oak / Vintage wood / Jet oak
- Motor control through smartphone app or tablet
- Automatic safety stop function when motor finds an obstacle

## Soporte de suelo y pared motorizado para doble pantalla

### CARACTERÍSTICAS

Específicamente diseñado para monitores táctiles (entorno educativo y de negocio) e instalaciones de videoconferencia

Compatible con monitores de 32 a 55 pulgadas

Regulación de altura mediante motor eléctrico.

Distancia máxima de recorrido 650 mm.

Peso máximo del monitor: 160 Kgs

Compatible con cualquier tipo de pared ya que el peso del monitor descansa sobre el suelo

Diseñado para salvar cualquier tipo de zócalo o arrimadero existente en la pared

Patas niveladoras regulables en altura para salvar cualquier desnivel en la superficie del suelo

Certificación CE

Fácil de instalar

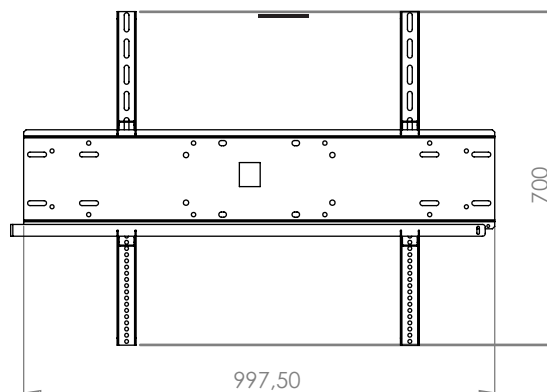
Garantía de 5 años (ampliable a 10 años)

Accesorios:

- Cadena portacables para óptima gestión del cableado
- Caja inferior de seguridad MI BOX para guardar dispositivos pequeños tipo MINI PC, repetidor de wifi, etc.
- Embellecedor frontal de melamina laminado acabado Roble Colorado / Cambrian Oak / Roble Liso / Madera Vintage / Acacia Choco / Roble Azabache
- Control del motor a través de aplicación para dispositivo móvil o tableta
- Parada automática de seguridad cuando el motor detecta un obstáculo



# DISPLAY MOUNTS / SOPORTES DE MONITOR



## STANDARD

For displays up to 100 kg  
Para monitores de hasta 100 kg

## PRODUCT DETAILS / DETALLES DE PRODUCTO



### BUILT IN POWER SOCKET

Allowing an easy & comfortable powerment

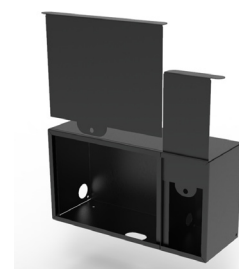
**BASE DE ENCHUFES**  
Sistema integrado de fácil acceso



### ANTI-COLLISION FUNCTION

Optional integrated sensor minimising the risk of collision with obstacles in the up & down direction.

**FUNCIÓN ANTICOLISIÓN OPCIONAL.**  
Sistema de protección anticollisión con obstáculos.



### MI BOX

Accessory box for A/V storage

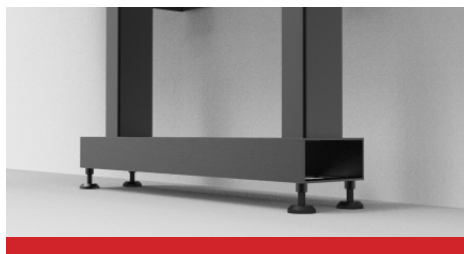
**MI BOX**  
Caja accesorio para periféricos



### CABLE MANAGEMENT

Optional energy chain to ensure the supply of energy while in constant motion.

**GESTIÓN DE CABLEADO**  
Cadena portacables opcional para una óptima gestión del cableado



### FLEXIBLE SOLUTION I

Wall to floor mount lift that includes one plasterboard installation bracket for a secure installation. The weight of display lies on the floor.

**SOLUCIÓN FLEXIBLE I**  
Soporte de pared que descansa sobre el suelo, permitiendo que sea éste quien soporta el peso del display.



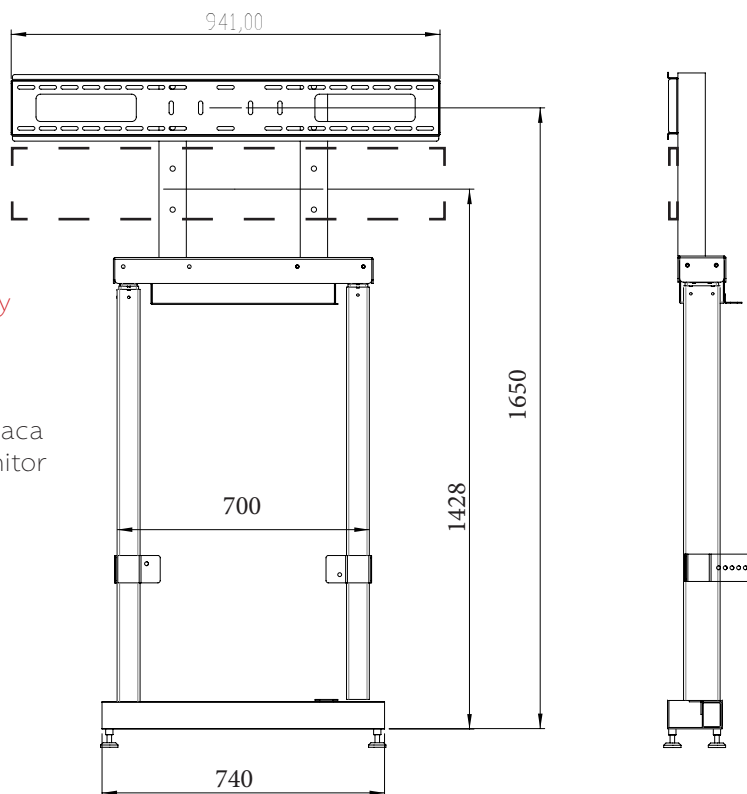
### FLEXIBLE SOLUTION II

Free distance between the wall and back of the lift to avoid any kind of existing friezel border wall or baseboard

**SOLUCIÓN FLEXIBLE II**  
Posibilidad de dejar espacio entre la parte trasera del soporte y la pared para salvar cualquier tipo de obstáculo o zócalo.

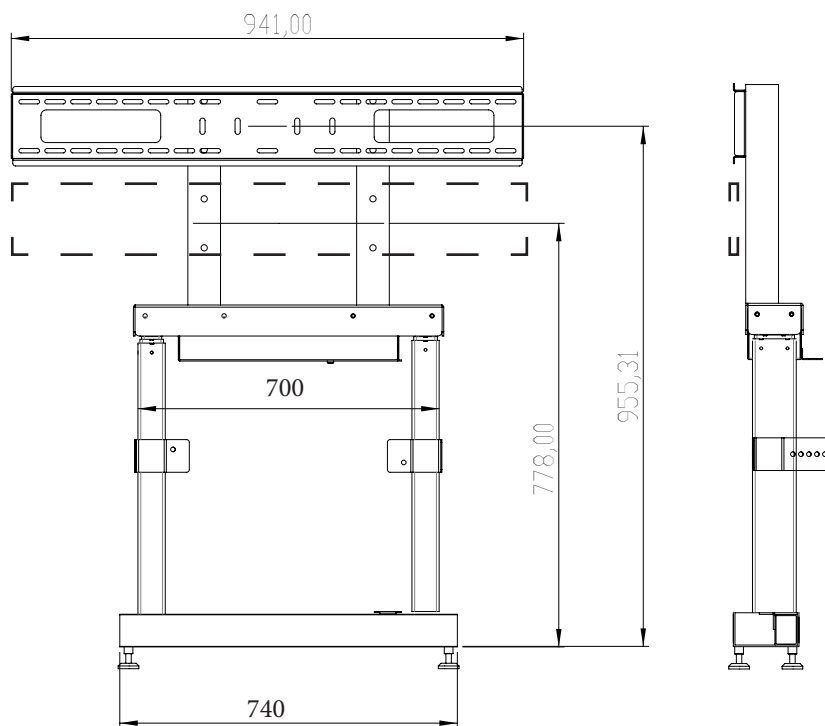
## TOP POSITION / POSICIÓN ALTA

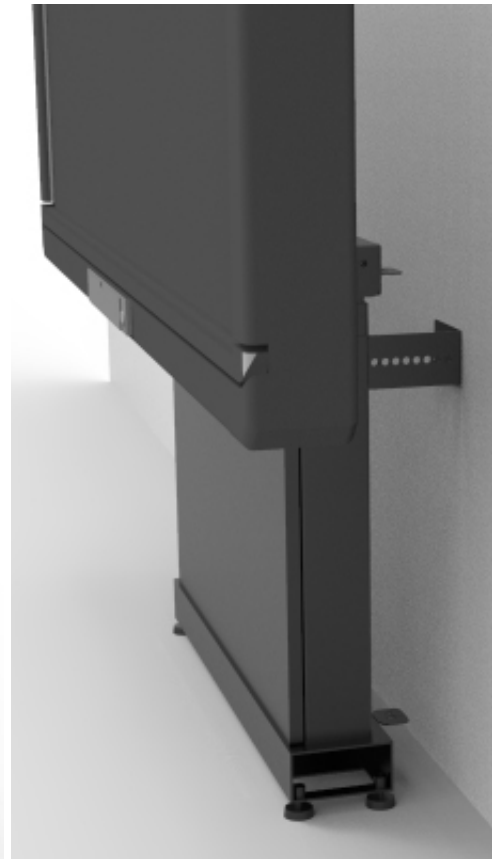
Two different display installation plate fixing points //  
Dos posiciones de instalación de la placa de anclaje del monitor



## BOTTOM POSITION / POSICIÓN BAJA

Two different display installation plate fixing points //  
Dos posiciones de instalación de la placa de anclaje del monitor





MADRID  
c/ Parque Ferial nº 11  
Pol. Ind. Urtinsa II  
28923 Alcorcón (Madrid)  
Tel.: +34 91 616 96 88

BARCELONA  
Pasatje Santa Rosa nº13  
08105 Sant Fost de  
Campcentelles (Barcelona)  
Tel: +34934620604 /  
+34916169688

ONLINE  
[www.dimasa.es](http://www.dimasa.es)  
[www.soporteparadisplay.eu](http://www.soporteparadisplay.eu)  
[comercial@dimasa.es](mailto:comercial@dimasa.es)

**DIMASA**  
Education, Corporate & Rental Mounts